



ПРОГРАММА-ПРИГЛАШЕНИЕ

**Приглашаем Вас принять участие в Наставничестве
«Болезнь Фабри – редкая патология, как причина частых
симптомов в практике кардиолога, нефролога, невролога»**

Во время круглых столов будет проходить интерактивное голосование

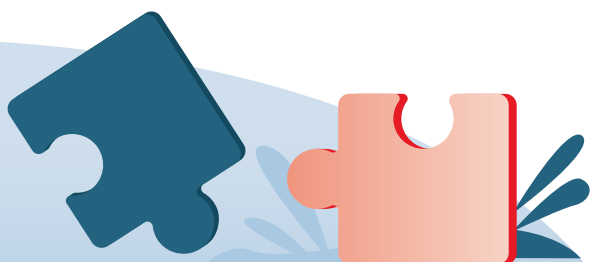
19 – 20 МАРТА 2021

НАУЧНО-ПРАКТИЧЕСКАЯ КОНФЕРЕНЦИЯ

НАСТАВНИЧЕСТВО: БОЛЕЗНЬ ФАБРИ - РЕДКАЯ ПАТОЛОГИЯ, КАК ПРИЧИНА ЧАСТЫХ СИМПТОМОВ В ПРАКТИКЕ КАРДИОЛОГА, НЕФРОЛОГА, НЕВРОЛОГА



ВРЕМЯ	ТЕМА ВЫСТУПЛЕНИЯ	ВЫСТУПАЮЩИЙ
12:00–12:10 (10 мин)	Приветственное слово от компании Такеда	Д.Е. Колода, Медицинский Директор Такеда Россия
12:10–12:25 (15 мин)	Приветственное слово куратора проекта «Мультидисциплинарный подход к диагностике и терапии болезни Фабри»	Проф. С.В. Моисеев д.м.н., профессор, директор клиники им. Е.М. Тареева. Первый Московский государственный университет им. И.М. Сеченова МЗ РФ
12:00–13:55 (1 час 55 мин)	Круглый стол для нефрологов «Болезнь Фабри – недооцененная причина хронической болезни почек»	Председатели профессор С.В. Моисеев, профессор Е.М. Шилов
12:25–12:45 (20 мин)	Медико – социальные аспекты болезни Фабри	Проф. Е.М. Шилов главный нефролог МЗ РФ, председатель профильной комиссии по нефрологии, МЗ РФ, Президент Ассоциации нефрологов
12:45–13:05 (20 мин)	Патогенез и клинические проявления болезни Фабри	Е.В. Захарова к.м.н., зав. нефрологическим отделением №24 Боткинской больницы
13:05–13:25 (20 мин)	Критерии скрининга на болезнь Фабри у нефрологических пациентов	Д.В. Артемов к.м.н., врач-нефролог КДЦ МОНИКИ
13:25–13:45 (20 мин)	Данные регистра пациентов с болезнью Фабри в РФ	Н.М. Буланов к.м.н., врач-нефролог, МГМУ им. И.М. Сеченова Минздрава России Кафедра внутренних, профессиональных болезней и ревматологии
13:45–13:55 (10 мин)	Дискуссия	
13:55–14:10 (15 мин)	Перерыв	
14:10–15:00 (50 мин)	Круглый стол для неврологов «Редкое заболевание как возможная причина молодых инсультов и нейропатических болей у подростков	Председатели проф. Л.М. Кузенкова, Е.И. Кимельфельд
14:10–14:35 (25 мин)	Инсульт в молодом возрасте, что нужно знать неврологу	Е.И. Кимельфельд к.м.н., доцент кафедры неврологии, нейрохирургии и медицинской генетики лечебного факультета РНИМУ им. Н.И. Пирогова
14:35–15:00 (25 мин)	Болезнь Фабри как возможная причина нейропатических болей в конечностях у подростков	Проф. Л.М. Кузенкова д.м.н., профессор, зав. Отделением психоневрологии и психосоматической патологии ФГАУ «НМИЦЗД» МЗ РФ



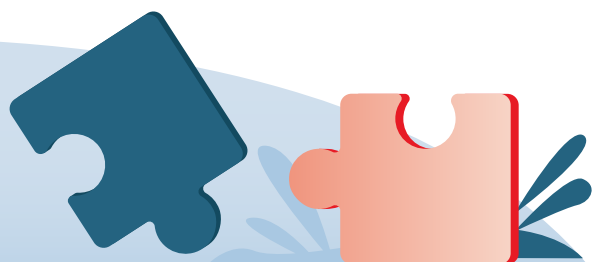
19 МАРТА

НАУЧНО-ПРАКТИЧЕСКАЯ КОНФЕРЕНЦИЯ

НАСТАВНИЧЕСТВО: БОЛЕЗНЬ ФАБРИ - РЕДКАЯ ПАТОЛОГИЯ, КАК ПРИЧИНА ЧАСТЫХ СИМПТОМОВ В ПРАКТИКЕ КАРДИОЛОГА, НЕФРОЛОГА, НЕВРОЛОГА



ВРЕМЯ	ТЕМА ВЫСТУПЛЕНИЯ	ВЫСТУПАЮЩИЙ
12:00-13:00 (1 час)	Круглый стол для кардиологов «Кардиомиопатия, аритмия и другие кардиологические проявления болезни Фабри»	Председатель проф. С.В. Моисеев
12:00-12:30 (30 мин)	Особенности кардиологических проявлений болезни Фабри	М.С. Харлап ведущий научный сотрудник Отдела нарушений сердечного ритма и проводимости ФБГУ «НМИЦ ТПМ» Минздрава России
12:30-12:50 (20 мин)	Разбор клинических случаев	Р.П. Мясников ведущий научный сотрудник Отдела клинической кардиологии ФБГУ «НМИЦ ТПМ» Минздрава России
12:50-13:00 (10 мин)	Дискуссия	
13:00-14:35 (1 час 35 мин)	Круглый стол для всех специалистов «Современные возможности диагностики и лечения болезни Фабри»	Председатели профессор С.В. Моисеев, профессор Е.Ю. Захарова
13:00-13:20 (20 мин)	Проявления болезни Фабри у женщин. Клинический разбор	Т.В. Кирсанова к.м.н., старший научный сотрудник ФГБУ НЦ АГиП им. В.И. Кулакова
13:20-13:40 (20 мин)	Болезнь Фабри и COVID-19	А.А. Демин д.м.н., профессор, зав кафедрой госпитальной терапии НГМУ Минздрава России
13:40-14:00 (20 мин)	Диагностика болезни Фабри. Регистр пациентов с БФ в РФ	Проф. Е.Ю. Захарова д.м.н., профессор кафедры медицинской генетики, зав лабораторией наследственных болезней обмена веществ, ФГБНУ МГНЦ
14:00-14:25 (25 мин)	Современные возможности лечения болезни Фабри	С.В. Моисеев д.м.н., профессор, директор клиники им. Е.М. Тареева. Первый Московский государственный университет им. И.М. Сеченова МЗ РФ
14:25-14:10 (10 мин)	Дискуссия	



20 МАРТА